

Conversations between education
and horticulture: Planting ideas for
the future



中国科学院西双版纳热带植物园

Why Flower Exhibition? -a case from XTBG, China







Purposes

- Attracting the public
- Entertainment
- Fundraising

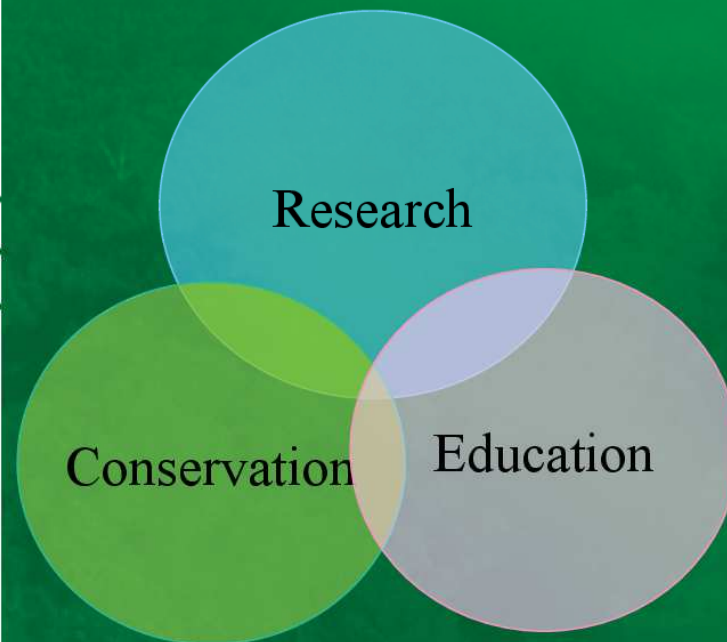




Differences between a BG and a park



Missions





What does XTBG want to achieve for
organizing an orchids exhibition?





- Brain storm from education, horticulture and scientific research groups





Messages tried to be delivered

- Orchid is output of long history evolution of nature, and is beautiful. (horticulture)





Messages tried to be delivered

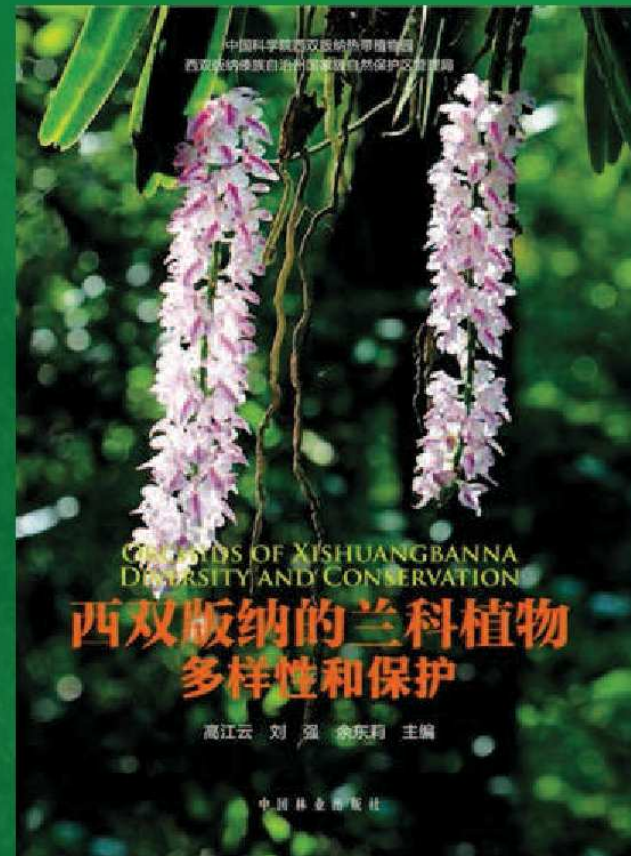
Orchid is under high stress of overharvesting, and need protection.
(Education)





Messages tried to be delivered

We have possible to solve the problem, and some organizations, such as XTBG, start to work with that.
(Research)





Living Plants Collection



翅梗石斛
Dendrobium trigonopoa H.G. Reichenbach f.



云南杓兰
Cypripedium yunnanense Franch.



矮万代兰
Vanda pumila J.D. Hooker



同色兜兰
Cypripedium concolor (Batemani) Plitt.



Polination Stories of Orchids



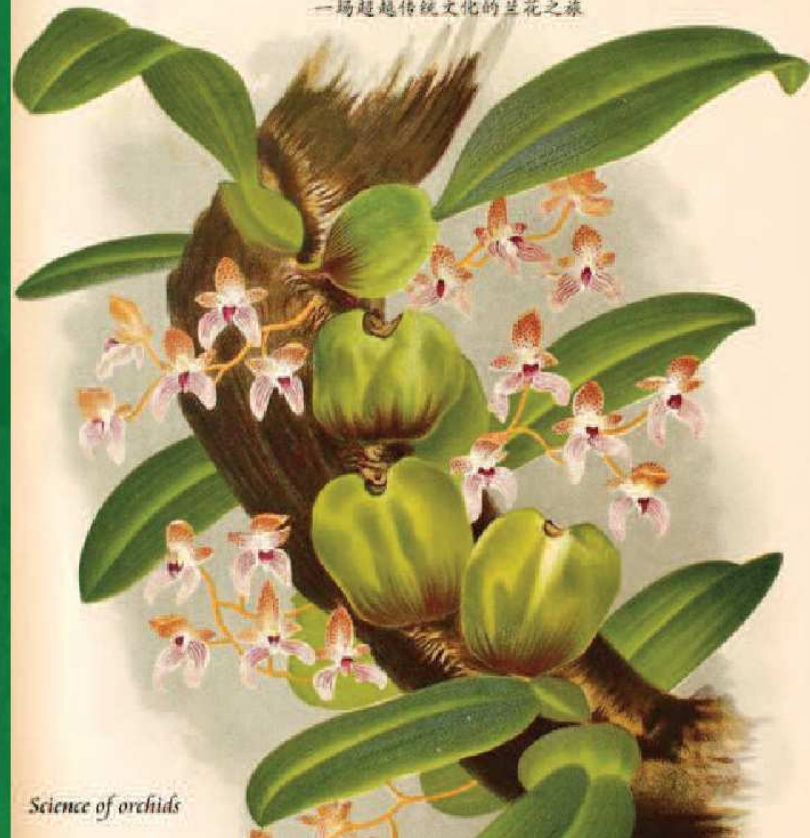
中国科学院西双版纳热带植物园

幽兰之性 *Sex of Orchids*

-- 兰花传粉科学展

การแพร่พันธุ์ของกล้วยไม้

一场超越传统文化的兰花之旅



Science of orchids



Interpretive Board



XTBG

重要景点、植物介绍

国家保护植物坛花兰

Acanthephippium sylhetense Lindl.

坛花兰以花外形似一个小坛子而得名。全属仅有 10 种,我国产 3 种。

坛花兰为国家二级保护植。产台湾和云南南部(勐腊、景洪)。生于海拔 540—800 米的密林下或沟谷林下阴湿处。

坛花兰叶互生于假鳞茎上端;总状花序具 3—4 朵花,花白色或稻草黄色,内面在中部以上具紫褐色斑点,具有很好的观赏价值。花期 4—7 月。





Orchid-related Activities





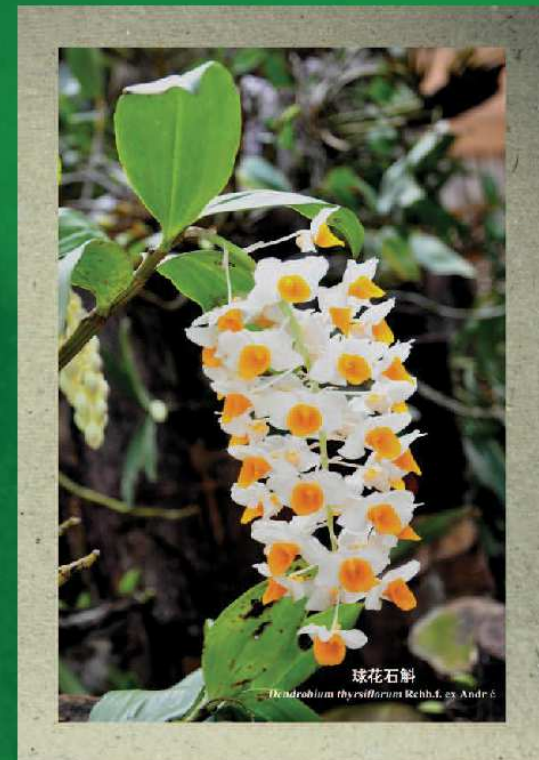
Interpreters Training





Hypothesis

- Through this exhibition, visitors' conservation intension could be enhanced.



球花石斛
Dendrobium thyrsiflorum Rehb.f. ex André



Did we achieve this goal?





Serious Evaluation Needed

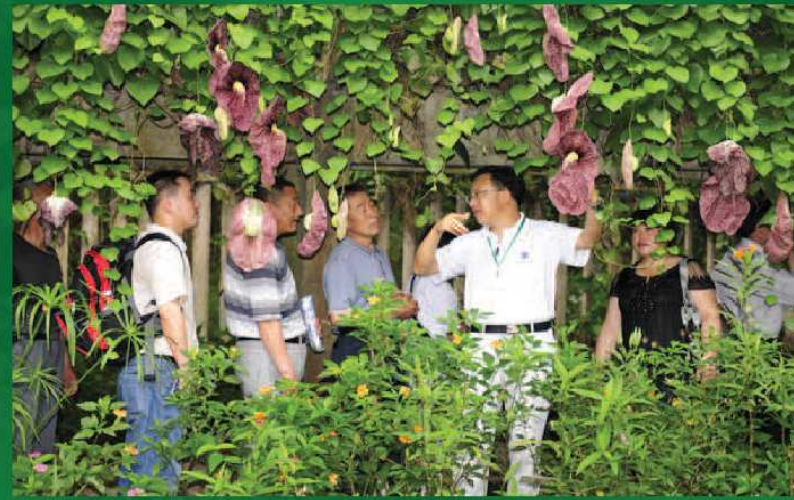
- Questionnaire
- Semi-structure Interview
- Observation
- Others



Sit together



Staff Exchange between two departments





Celebrating 100 Years of the Children's Garden

Education and Horticulture Exhibit Teamwork at Brooklyn Botanic Garden

Romi Ige
Manager of Interpretation





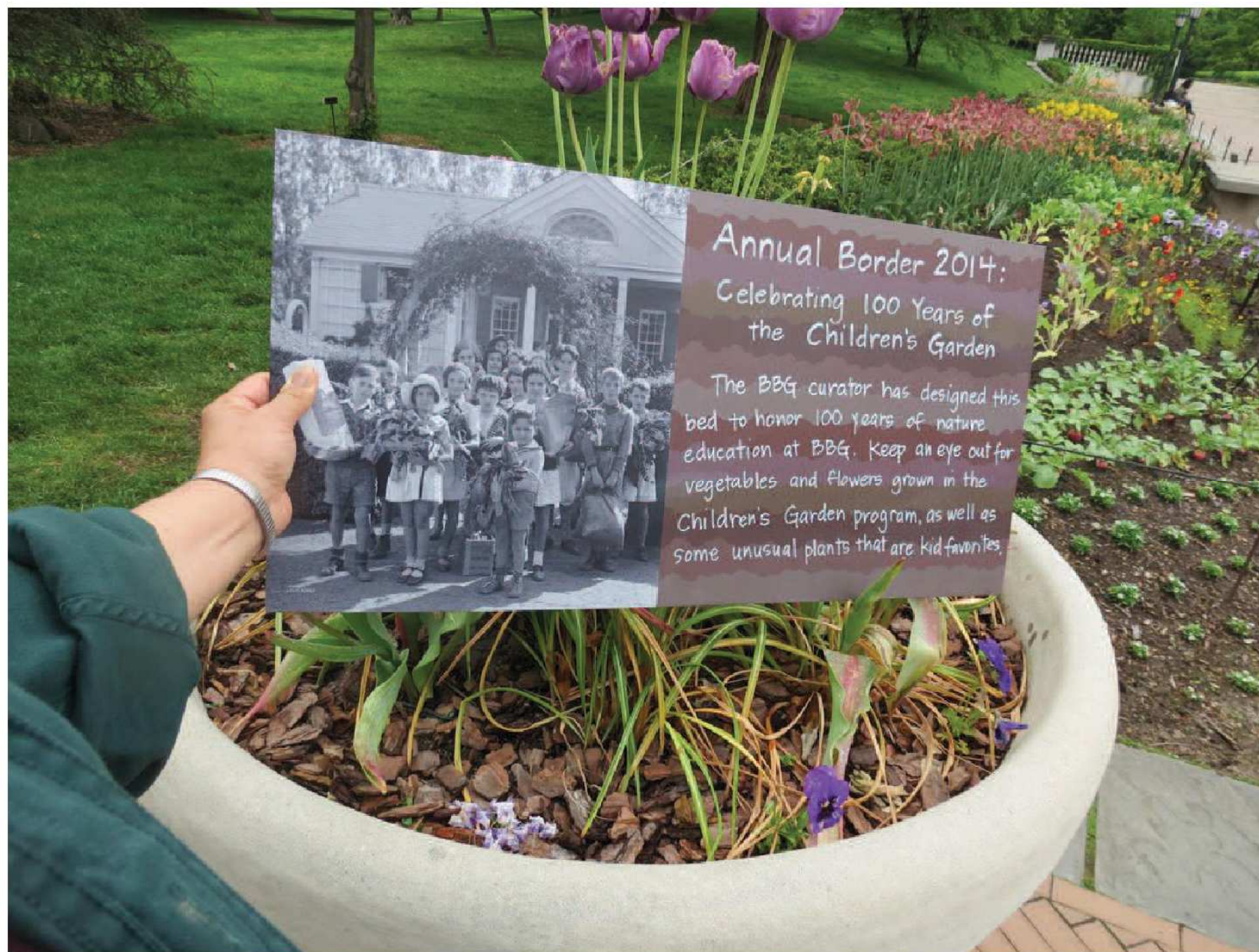
1932

CG100 Interpretive Sign Locations



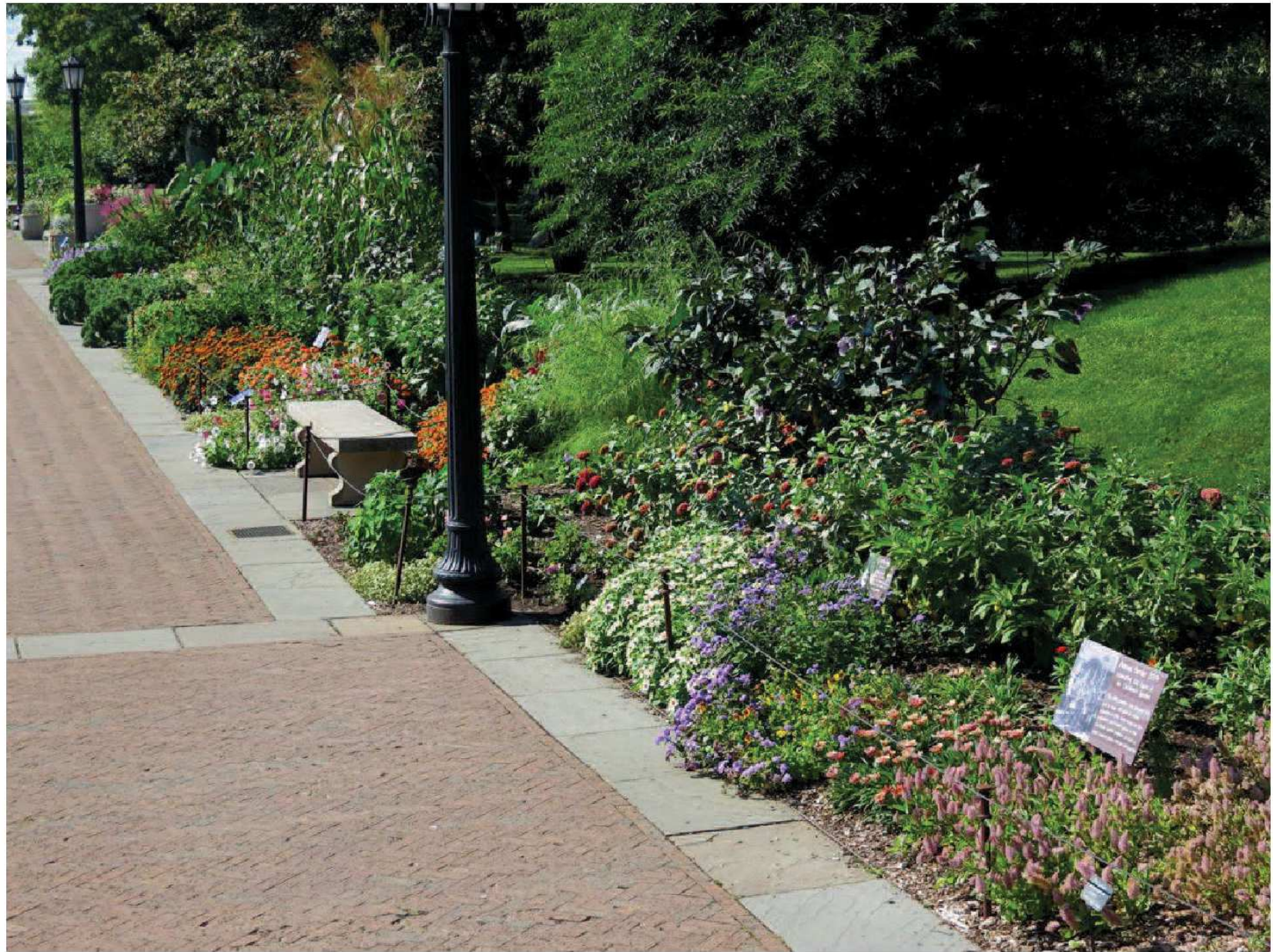
Annual Border





Annual Border 2014: Celebrating 100 Years of the Children's Garden

The BBG curator has designed this bed to honor 100 years of nature education at BBG. Keep an eye out for vegetables and flowers grown in the Children's Garden program, as well as some unusual plants that are kid favorites.



Annual Border Transition



Kid Friendly Fun Plants



Pumpkin-on-a-Stick
Solanum integrifolium

See a plant that has what look like small pumpkins on prickly purple stems? It's actually a type of eggplant.

Children's Garden Facts



Spencer Terrace

Celebrating
100 Years
of the
Children's
Garden





Child Benefit Quotes



Herb Garden



Welcome Chalkboard



Where did the fruits, vegetables, and herbs you eat originate? You may not think of them as long-distance travelers, but the plants that we all depend on for food today came from all over the world. Wander this garden and explore the global journey our food plants have taken to get to our plates. You might appreciate the heritage of your fruits and vegetables a bit more the next time you take a bite.

Welcome!
There are many plants
from the Children's
Garden planted throughout
the Herb Garden.
Can you find them?

Historic Images



Swiss Chard
Beta vulgaris
(Cicla Group)

In 1910, the colorful stems
of Swiss Chard were a
bountiful crop in the
Children's Garden - and
they still are today.



Peppers
Capsicum species
There are many hot
chile peppers grown here,
but in the Children's
Garden you'll find the
sweeter and milder
bell peppers.

Shakespeare Garden







Lettuce

Lactuca sativa

Many green salads are made and eaten in the Children's Garden with lettuce grown by the young gardeners.



*Celebrating 100 Years
of the Children's Garden*

Thank you!

Community Education

Royal Botanic Gardens and Domain Trust



Community Education
Royal Botanic Gardens and Domain Trust



Community Education
Royal Botanic Gardens and Domain Trust



Community Outreach



Community Education
Royal Botanic Gardens and Domain Trust



Community Education
Royal Botanic Gardens and Domain Trust



Clarence Slockee
Aboriginal Education
Coordinator
mentor for Aboriginal
Horticultural Apprentices

Aboriginal Horticultural Apprentice
attending regional outreach
Community Greening

Community Education
Royal Botanic Gardens and Domain Trust



Aboriginal Community Engagement
through the arts and cultural use of
Plants - video

Community Education
Royal Botanic Gardens and Domain Trust



Aboriginal role model

Community Education
Royal Botanic Gardens and Domain Trust



Professional Development
Youth Community Greening
Outreach

Community Education
Royal Botanic Gardens and Domain Trust



Pre School

Community Education
Royal Botanic Gardens and Domain Trust



We think you are all creative
and dedicated people
that bring nature to a lot of us
that live in built up areas
and don't have access
to our own gardens.

Dandy Lions parent

Horticultural assisting with harvest
Community Education
Royal Botanic Gardens and Domain Trust



School Groups

Community Education

Royal Botanic Gardens and Domain Trust





Tomato Festival

Community Education
Royal Botanic Gardens and Domain Trust

Special Events

Community Education

Royal Botanic Gardens and Domain Trust



Community Education
Royal Botanic Gardens and Domain Trust



Community Education
Royal Botanic Gardens and Domain Trust



Horticultural Staff use expert skills
to conduct workshops

Community Education

Royal Botanic Gardens and Domain Trust



Community Education
Royal Botanic Gardens and Domain Trust

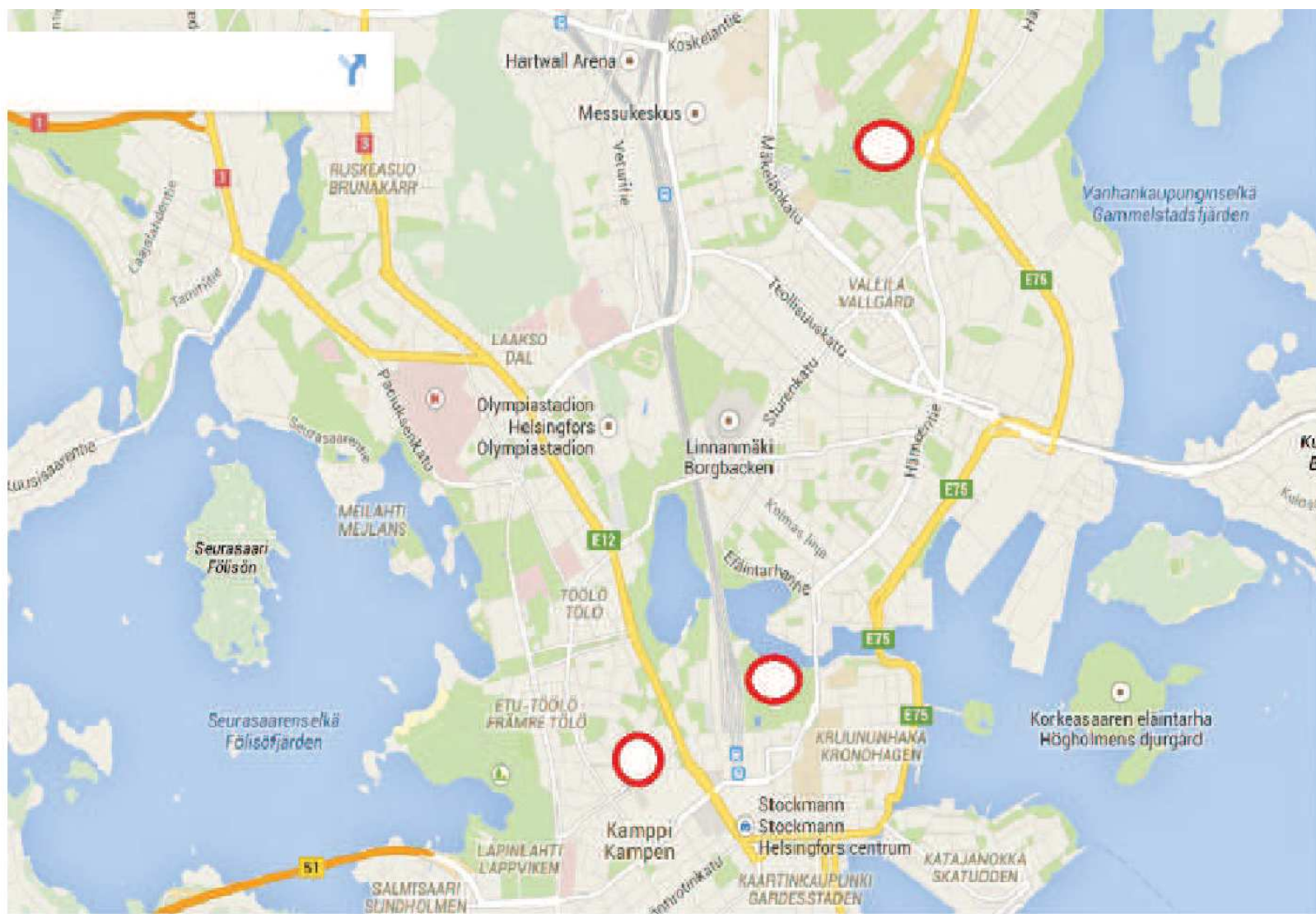


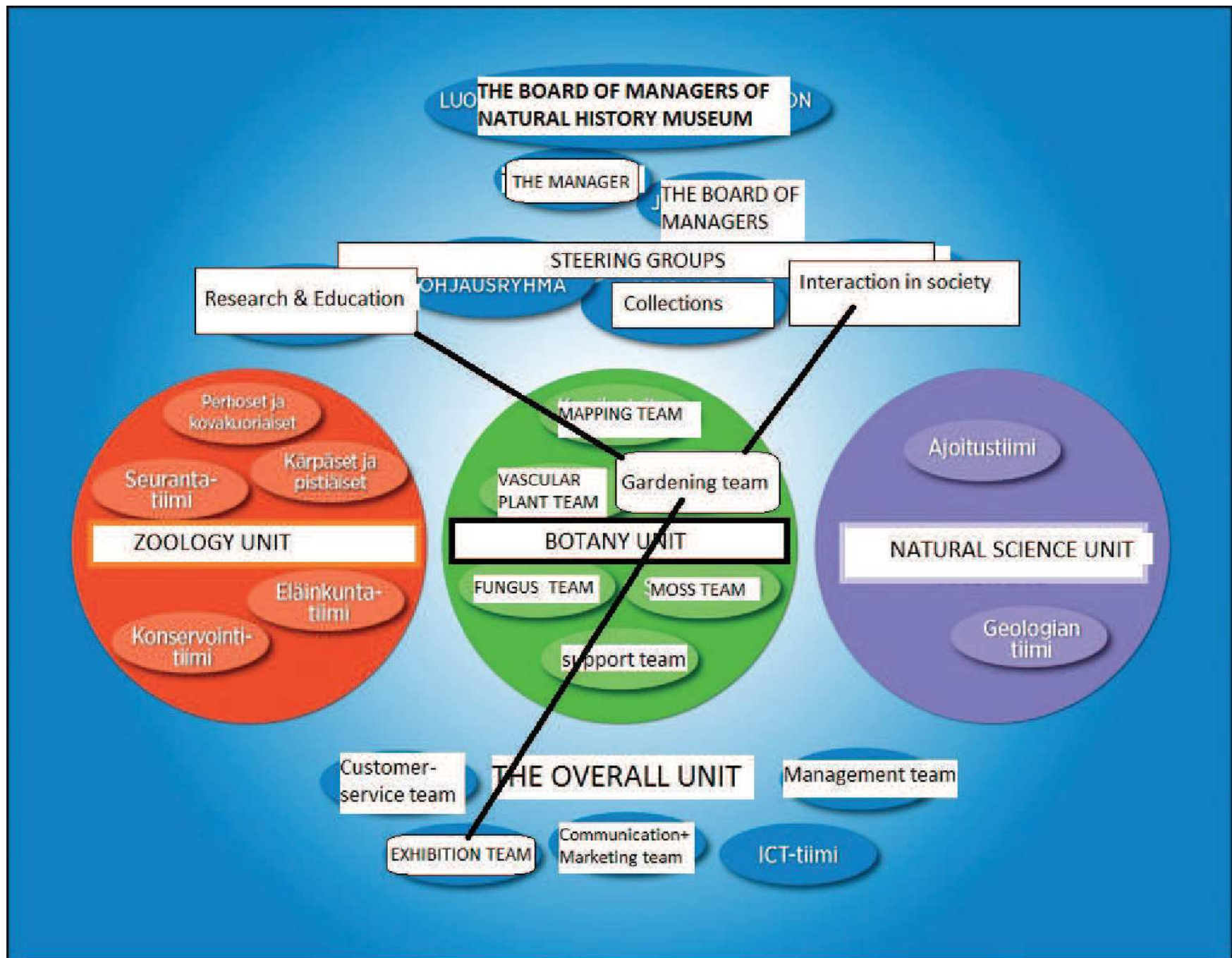
Community Education

Royal Botanic Gardens and Domain Trust













Kaisaniemi ulkopuutarha

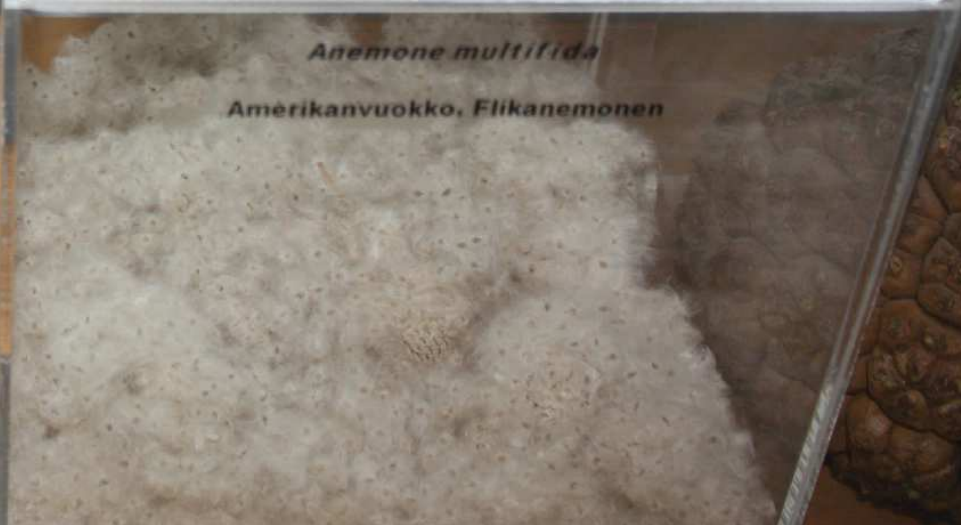


Palmusali



1999 *Acer pseudoplatanus*

Vuorivaahtera, Tysklönn



Anemone multifida

Amerikanvuokko, Flikanemonen

Luomuksen ympäristökasvatuspolitiikka

Johtokunnan 8.4.2013 vahvistama.

1. Ympäristökasvatuspolitiikan tarkoitus

Osana laatutyötä ja tavoitteellista strategista kehittämistä Luomus on päättänyt laatia toimintasekoreitaan linjaavia ja ohjaavia asiakirjoja, politiikkoja. Niiden on tarkoitus määritellä toiminnan lisäohjaajiksi ja toimintatavoiksi. Näiden tavoitteellista toimintaa ohjaavien asiakirjojen lisäksi, kysymyksiä, mikä, miksi, mitä, kuka ja kehele, eli määrittelevät ja rajaavat toimintasektorin, antavat toiminnalle tarkoituksen ja määrittelevät sen sisällön, kuvaavat sektorin vastuunjakoja Luomuksen organisaatiossa sekä tunnistavat toiminnan kohderyhmät. Poliitikot muodostavat näin perustan tavoiteohjelmille ja mahdollisille toimintasuunnitelmiille, jotka antavat vastauksia kysymyksiin miten ja minkälaisin tavoitein. Poliitikot ovat tavoiteaikataulusta riippumattomia, toisin kuin tavoiteohjelmat, joskin niiden tulee olla dynaamisia siten, että niitä tarvittaessa päivitetään toimintaa paremmin palveleviksi.

Luomuksella on kolme ydintoimintoa: (1) tieteellinen kokelmanhoito, (2) tutkimus ja (3) asiantuntijatoiminta. Jälkimmäiseen kuuluu useita osatoimintoja, kuten asiantuntijuus hallinnossa ja mediassa, tiedettä popularisoivat julkaisut sekä näyttelyt oheistoimintoineen, joissa kaikissa korostuu yhteiskunnallinen vuorovaikutus. Ympäristökasvatuspolitiikka linjaa merkittävää osaa Luomuksen asiantuntijatoiminnasta, alla kohdissa 2.–11. kuvatuin tavoin. Luomus toteuttaa ympäristökasvatuksen periaatteita Helsingin yliopiston ja Luomuksen mission pohjalta, ja tämä politiikka määrittelee ja rajaa ympäristökasvatuksen Luomuksen toiminnan kontekstissa.

2. Ympäristökasvatuksen määritelmä

Luomuksen valistustoiminta kuuluu ympäristökasvatuksen piiriin. Ympäristökasvatus on kasvatuksellista toimintaa, joka tukee elinikäistä oppimisprosessia siten, että yksilöiden tai yhteisöiden arvot, tiedot, taidot sekä toimintatavat muuttuvat kestävä kehityksen mukaisiksi¹. Tavoitteena on, että ihminen ymmärtää omien tekojensa vaikutukset muihin ihmisiin, luontoon ja yhteiskuntaan ja myös toimii ymmärryksensä mukaisesti².

Luomuksen ympäristökasvatus on yksi Helsingin yliopiston toimintamalleista, joilla osaamista siirretään tutkijayhteisöstä muuhun yhteiskuntaan, sekä yksi Helsingin yliopiston tarjoamista elinikäisen oppimisen palvelumuodoista. Luomuksen ympäristökasvatus perustuu sen hallinnointiin luonnontieteellisiin kansalliskokelmiin sekä Luomuksen ja Helsingin yliopiston tutkimukseen.

Luomuksen ympäristökasvatuksen tavoitteena on lisätä luonnontieteellistä ja mielinkiintoa luontoon ja ympäristöön sekä herättää kantamaan vastuuta ympäristöstä ja kestävästä tulevaisuudesta. Tutkimuksesta syntyvää tietoa jaetaan elämäntilanteesta ja vuorovaikutuksesta, ja toiminta tukee ympäristöherkkyyden ja -vastuullisuuden kehittymistä.

3. Luomuksen ympäristökasvatusta ohjaavat strategiset linjaukset

Helsingin yliopiston arvot: Totuus, tieto, kriittisyys, luovuus, autonomia, sivistys, hyvinvointi.

Helsingin yliopiston missio: Helsingin yliopisto on Suomen monipuolisin tieteen, sivistyksen ja henkisen uudistumisen instituutio, tulevaisuuden rakentaja ja edelläkävijä.

Helsingin yliopiston visio 2020: Huipulle ja yhteiskuntaan

Luomuksen missio: Luonnontieteellinen keskusmuseo vastaa luonnontieteellisten kansalliskokelmien säilyttämisestä, kartuttamisesta ja näyttelillepanosta sekä näihin liittyvästä tutkimuksesta ja opetuksesta.

Helsingin yliopiston voimassa olevan strategian ja Luomuksen voimassa olevan tavoiteohjelman tavoitteet (Lite 1).

¹ Heinonen & Luomi (toim.) 2008, Ympäristökasvatuksen käsitteiden määritelmäluonnos

² Salonen 2012, Sosiaalinen soneeraus - tie ekososiaaliseen sivistykseen, teoksessa Heine & Silvasti, Yhteiskien kirja - etappeja ekososiaalisen hyvinvoinnin polulla

Yhteyden muodostaminen kohteeseen eduroam edellyttää lisätietoja
Anna lisätietoja napsauttamalla.

KAISANIEMEN KOKOELMAT

Samlingarna i Kajsaniemi – The Collections in Kaisaniemi

Keidas keskellä Helsinkiä

En oasis mitt i Helsingfors

An Oasis in Helsinki



Käsnokkää

(Orchide)

Calyptrothoe ciliolata
Kaisaniemi



Vesililje, Nymphaea alba, Nymphaea pinnatifida
Kaisaniemi

Kaisaniemen kasvitieteellinen puutarha kattaa 4,9 hehtaarin alueen. Puutarhasa on n. 3 400 rekisteröityä kasvikantaa, jotka edustavat likimain 2 300 eri taksonia eli laji, alalaji, muotoa tai lajiketta. Sisällä kasvihuoneissa on yli 900 kasvilajia.

Ulkopuutarha voidaan ryhmitellä karkeasti puutarhajokselmaan (arboretum), kivikkopuutarhaan, monivuotisten perennojen kokoelmaan sekä systemaattiseen osastoon. Puuvartiin ja ruohovartiin taksonit on suunniteltu yhtä paljon. Puuvartiet kasvit kasvavat pääasiassa alueen pohjoisosassa ja itäosassa puoleksessa, ruohovartiin on puolestaan eniten avoimessa koulunsaassa, ns. keskipuutarhaan. Verrattuna puutarhasta suurin osa on peräisin 1800-luvun lopulta ja 1900-luvun alkuvuosilta. Vanhimmat puut ovat ilmeisesti 1700-luvun lopulta, ajalta ennen kasvitieteellisen puutarhan perustamista.

Kaisaniemen Botaniska trädgården i Kajsaniemi täcker ett område på 4,9 hektar. I trädgården finns ca 3 400 registrerade växtbestånd, som representerar närmare 2 300 olika taxoner, dvs. arter, underarter, former eller sorter. Inne i växthusen finns över 900 växter.

Den yttre trädgården kan grovt delas i en samling trädarter (arboretum), en stenrädgård, en samling fleråriga perenner och en systematisk avdelning. Det finns ungefär lika många taxoner med vedstam som skidstam med örtstam. Växterna med vedstam växer huvudsakligen vid norra kanten av området och i den östra delen, växterna med örtstam finns framför allt i den öppna sydvästra delen, i den s.k. centralträdgården. Största delen av de vuxna träden härstammar från slutet av 1800-talet och början av 1900-talet. De äldsta träden är uppenbarligen från slutet av 1700-talet, från tiden innan den botaniska trädgården grundades.

Kaisaniemen ulkopuutarhan pohjakartta.
Planning of the outer garden in Kaisaniemi.
Ground plan of the outer garden in Kaisaniemi.
Scale 1:10000 (1880-1900) and 1:10000 (1900-1950)



Liljevalleylilje

(Lilje)

Lilium

Lilium

Lilium

Lilium

Lilium

Lilium

Lilium

Lilium

Lilium

Lilium

Lilium

Lilium

Lilium

Lilium

Lilium

Lilium

Lilium

Lilium

Lilium

Lilium

Lilium

Lilium

Lilium

Lilium

Lilium

Lilium

Lilium

Lilium

Lilium

Lilium

Lilium

Lilium

Lilium

Lilium

Lilium

Lilium

Lilium

Lilium

Lilium

Lilium

Lilium

Lilium

Lilium

Lilium

Lilium

Lilium

Lilium

Lilium

Lilium

Lilium

Lilium

Lilium

Lilium

Lilium

Lilium

Lilium

Lilium

Lilium

Lilium

Lilium

Lilium

Lilium

Lilium

Lilium

Lilium

Lilium

Lilium

Lilium

Lilium

Lilium

Lilium

Lilium

















